

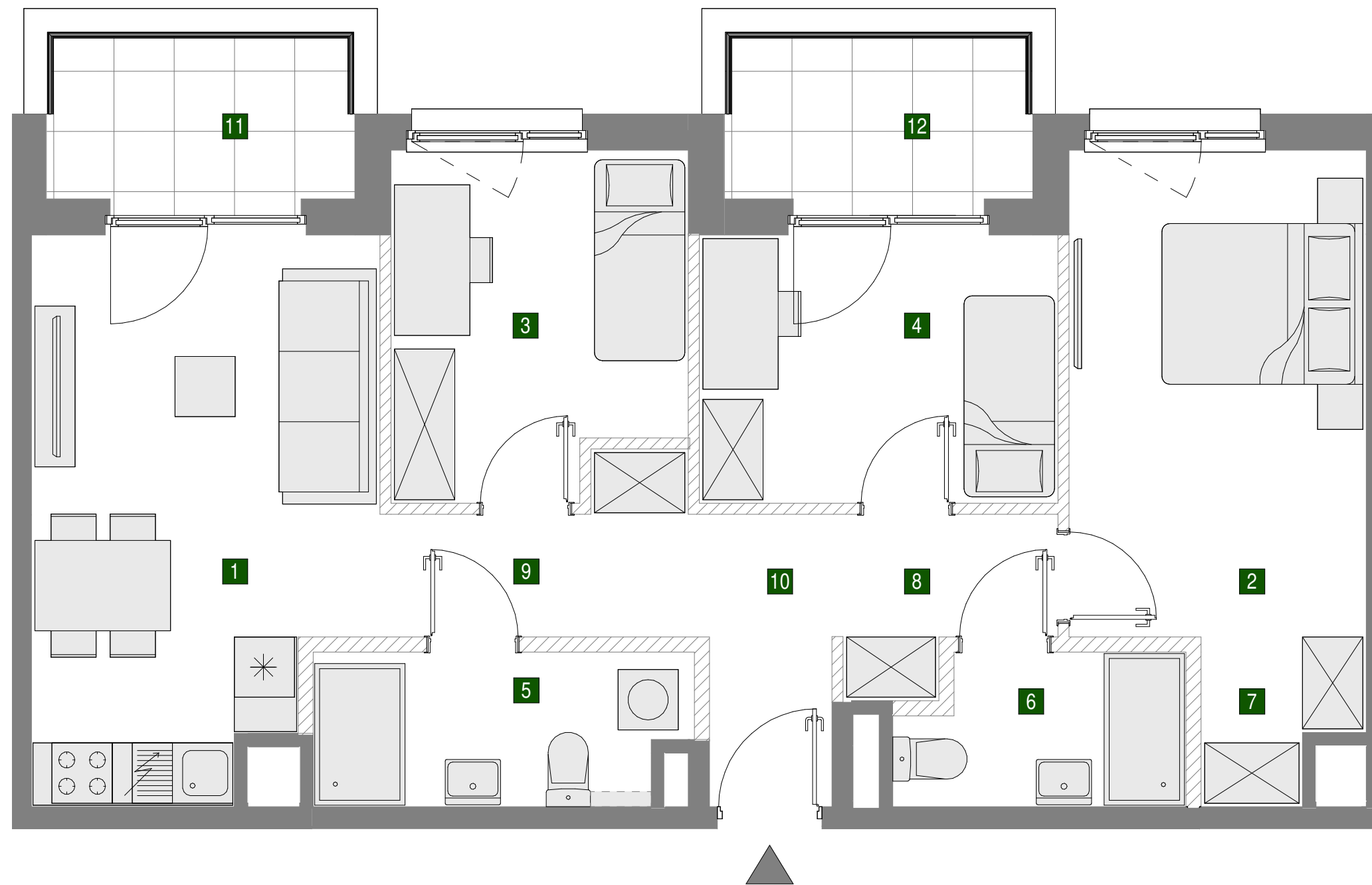
|               |   |   |    |   |   |   |   |  |  |
|---------------|---|---|----|---|---|---|---|--|--|
| Budynek       | C |   |    |   |   |   |   |  |  |
| Nr klatki     | 1 | 2 | 3  |   |   |   |   |  |  |
| Piętro        | P | 1 | 2  | 3 | 4 | 5 | 6 |  |  |
| Nr mieszkania |   |   | 21 |   |   |   |   |  |  |

#### ZESTAWIENIE POMIESZCZEŃ

|    |                 |                     |
|----|-----------------|---------------------|
| 1  | SALON Z ANEKSEM | 17,93m <sup>2</sup> |
| 2  | POKÓJ           | 14,34m <sup>2</sup> |
| 3  | POKÓJ           | 9,70m <sup>2</sup>  |
| 4  | POKÓJ           | 9,53m <sup>2</sup>  |
| 5  | ŁAZIENKA        | 5,56m <sup>2</sup>  |
| 6  | ŁAZIENKA        | 4,11m <sup>2</sup>  |
| 7  | WNĘKA           | 2,31m <sup>2</sup>  |
| 8  | KORYTARZ        | 3,22m <sup>2</sup>  |
| 9  | KORYTARZ        | 4,38m <sup>2</sup>  |
| 10 | HOL             | 3,96m <sup>2</sup>  |

**POWIERZCHNIA UŻYTKOWA: 75,04 m<sup>2</sup>**

|    |        |                    |
|----|--------|--------------------|
| 11 | LOGGIA | 4,81m <sup>2</sup> |
| 12 | LOGGIA | 4,81m <sup>2</sup> |



#### UWAGA!

- WYMIARY POMIESZCZEŃ, LOKALIZACJĘ PRZYBORÓW SANITARNYCH, ROZMIESZCZENIE PUNKTÓW INSTALACYJNYCH ITP. PODANO ZGODNIE Z PROJEKTEM BUDOWLANYM. MOGĄ WYSTĄPIĆ NIEWIELKIE RÓŻNICE WYMIARÓW I USYTUOWANIA ELEMENTÓW POWSTAŁE W TRAKCIE REALIZACJI PRAC BUDOWLANYCH. PODANE WYMIARY SĄ WYMIARAMI W ŚWIELE PIONOWYCH PRZEGRÓD (ŚCIAN) W STANIE SUROWYM.
- POWIERZCHNIA UŻYTKOWA („PU”) LOKALU JEST OKREŚLONA NA PODSTAWIE ROZP. MINISTRA ROZWOJU Z DN. 11.09.2020 R. W SPRAWIE SZCZEGÓŁOWEGO ZAKRESU I FORMY PROJEKTU BUDOWLANEGO, ZGODNIE Z ZASADAMI ZAWARTYMI W POLSKIEJ NORMIE PN-ISO 9836: 2022-07, T.J.: PU LOKALU JEST OBLICZANA W M<sup>2</sup> Z DOKŁADNOŚCIĄ DO DWÓCH MIEJSC PO PRZECINKU, DLA WYMIARÓW LOKALU W STANIE WYKOŃCZONYM, NA POZIOMIE PODŁOGI, NIE LICZĄC LISTEW PRZYPODŁOGOWYCH, PROGÓW ITP. DO PU LOKALU WLICZA SIĘ POWIERZCHNIĘ ELEMENTÓW NADAJĄCYCH SIĘ DO DEMONTAŻU (RURY, PRZEWODY), NIE SĄ WLICZANE POWIERZCHNIE WEWNĘTRZNYCH PRZEGRÓD BUDOWLANYCH, OTWORÓW NA DRZWI I OKNA ORAZ NISZE W ELEMENTACH ZAMYKAJĄCYCH.
- PRZEDSTAWIONA NA RZUCIE ARANŻACJA MA CHARAKTER PRZYKŁADOWY, UMEBLOWANIE NIE STANOWI WYPOSAŻENIA NABYWANEGO LOKALU.

SKALA:

ŚCIANKI DZIAŁOWE